

NÁVOD NA POUŽITÍ / NÁVOD NA POUŽÍVANIE

ZÁBRANA K POSTELI 90CM / ZÁBRANA K POSTELI 90CM

Model: 12678 – 12685 – 151508-11824

ZÁBRANA K POSTELI 140CM / ZÁBRANA K POSTELI 140CM

Model: 17109 - 17093 – 8336 - 11831

ZÁBRANA K POSTELI 150CM / ZÁBRANA K POSTELI 150CM

Model: 151504 - 151505 - 12692 - 12708 - 14467- 14474 -14672 - 14689 -17024 - 17031 -13255 – 13262-17123-17130 – 15792 – 18311 – 18335 – 18328



CZ) DŮLEŽITÉ: V rámci zlepšení našich služeb pravidelně kontrolujeme a aktualizujeme uživatelské příručky našich produktů. Pokud vám během čtení této (příložené) příručky vystanou jakékoli otázky týkající se používání produktu, podívejte se na naše stránky, kde jsou u každého produktu uvedeny nejnovější verze příruček pod záložkou „Ke stažení“. Pokud budete potřebovat nějaké další vysvětlení ohledně užívání produktu, obraťte se na náš zákaznický servis prostřednictvím emailu.

CZ) DŮLEŽITÉ UPOZORNĚNÍ

PŘED POUŽITÍM SI POZORNĚ PROČTĚTE TENTO NÁVOD, ABYSTE SE VYHNULI MOŽNÝM NEBEZPEČÍM A USCHOVEJTE JEJ PRO DALŠÍ POUŽITÍ. ŘIĎTE SE PŘESNĚ POKYNY UVEDENÝMI V TOMTO NÁVODU, ABYSTE NEOHROZILI BEZPEČNOST VAŠEHO DÍTĚTE.

PŘED POUŽITÍM ODSTRANĚTE A VYHOĎTE IGELITOVÉ SÁČKY A VŠECHNY DALŠÍ ČÁSTI OBALU VÝROBKU NEBO JE ALESPŇ USCHOVEJTE MIMO DOSAH DĚTÍ.

UPOZORNĚNÍ! Nikdy nenechávejte dítě bez dozoru, mohlo by to být nebezpečné. ● Veškeré úkony, ať už skládání nebo úprava výrobku nebo montáž doplňků musí být prováděny pouze dospělou osobou. ● Výrobek není vhodný pro děti mladší 18 měsíců, je vhodný pro děti do 5 let, a pouze tehdy, kdy je dítě schopno vzlézt dovnitř / ven z postele bez pomoci. ● Zábrana není dostatečnou náhradou za dětskou postýlku. ● Maximální tloušťka matrace, ke které je možné zábranu použít, je 20 cm. ● Není vhodné pro použití pro starší osoby nebo osoby s omezením.

Zábrana by se měla dotýkat, ve své složené pozici, matrace. ● Výrobek pravidelně kontrolujte, pokud nějaká část chybí nebo je poškozena, výrobek dále nepoužívejte a uložte jej mimo dosah dětí. ● Nepoužívejte dřívě, než-li jsou všechny jistící mechanismy pro postel / matraci řádně zajištěny. ● Před použitím zkontrolujte, zda jsou všechny jistící mechanismy řádně zajištěny. ● Nepoužívejte náhradní díly jiné, než dodávané / doporučené výrobcem. ● Zábranu nepoužívejte na spací plochu, která je výše než 600 mm od podlahy.

- **ZÁBRANA 90 cm.** / Je vhodný pro dětské postele 140-160 cm délky. / Je vhodný pro použití k matraci 10-20 cm tloušťky.
- **ZÁBRANA 140 cm** / Je vhodný pro postele 190-210 cm délky a matrace délky min. 190 cm / max. 210 cm. Je vhodný pro použití k matraci 10-20 cm tloušťky / 90-100 cm šířky.
- **ZÁBRANA 150 cm** / Je vhodný pro postele 200-220 cm délky a matrace délky 200-220 cm. Je vhodný pro použití k matraci 10-20 cm tloušťky / 90-100 cm šířky.

POZOR: Výrobek nepoužívejte, pokud nějaká její část chybí, je natržená nebo jinak poškozená.

POZOR: Pokud výrobek nepoužíváte, uložte jej mimo dosah dětí. **POZOR:** Při instalaci zábrany je nutné zachovat mezeru min. 250 mm mezi koncem postele a zábrany na každé straně, aby se předešlo riziku uškrcení.



SK) DÔLEŽITÉ: V záujme zlepšenia našich služieb pravidelne kontrolujeme a aktualizujeme používateľské príručky našich produktov. Ak vám počas čítania tejto (priloženej) príručky napadnú akékoľvek otázky týkajúce sa používania produktu, pozrite sa na naše stránky, kde sú uvedené pre každý výrobok najnovšie verzie príručiek v záložke "Na stiahnutie". Pokiaľ budete potrebovať nejaké ďalšie vysvetlenie ohľadom používania produktu, obráťte sa na náš zákaznícky servis prostredníctvom emailu.

**SK) DÔLEŽITÉ! USCHOVAJTE NA NESKORŠIE NAZRETIE!
DÔLEŽITÉ UPOZORNENIE! PRED POUŽITÍM SI POZORNE PREČÍTAJTE TENTO NÁVOD
NA POUŽITIE, ABY STE SA VYHLI MOŽNÝM NEBEZPEČENSTVÁM, A USCHOVAJTE HO
NA PRÍPADNÉ ĎALŠIE POUŽITIE. RIADTE SA PRESNE TÝMTO NÁVODOM NA POUŽITIE,
ABY STE NEOHROZILI BEZPEČNOSŤ SVOJHO DIEŤAŤA.
UPOZORNENIE: PRED POUŽITÍM ODSTRÁŇTE A VYHOĎTE VŠETKY IGLITOVÉ
VRECKÁ A ČASTI OBALU TOHTO VÝROBKU ALEBO ICH ASPOŇ USCHOVAJTE
MIMO DOSAHU DEŤÍ!**

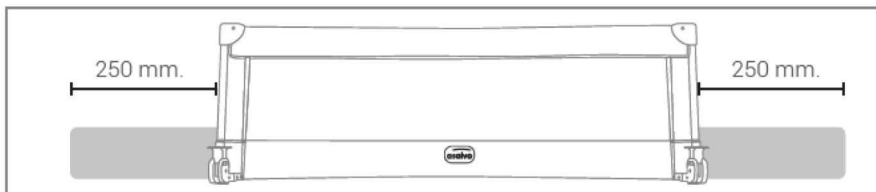
POZORNE: Nikdy nenechávajte Vaše dieťa bez dozoru! ● **DÔLEŽITÉ:** Všetky úkony, nech už je to skladanie alebo úprava výrobku alebo montáž doplnkov, musí vykonávať dospelá osoba. Výrobok nie je vhodný pre deti mladšie 18 mesiacov, je vhodný pre deti do 5 rokov, a iba vtedy, kedy je dieťa schopné vliezť dovnútra / von z postele bez pomoci. ● Zábrana nie je dostatočnou náhradou za detskú postieľku. ● Maximálna hrúbka matrace, ku ktorému je možné zábranu použiť, je 20 cm. Nie je vhodné na použitie pre staršie osoby alebo osoby s obmedzením.

Zábrana by sa mala dotýkať, vo svojej zloženej pozícii, matrace. Výrobok pravidelne kontrolujte, pokiaľ nejaká časť chýba alebo je poškodená, výrobok ďalej nepoužívajte a uložte ho mimo dosahu detí. Nepoužívajte skôr, než ak sú všetky istiace mechanizmy pre postel' / matrac riadne zaistené. Pred použitím skontrolujte, či sú všetky istiace mechanizmy riadne zaistené. Nepoužívajte náhradné diely iné, než dodávané / odporúčané výrobcom. Zábranu nepoužívajte na spaciu plochu, ktorá je vyššie ako 600 mm od podlahy.

- **ZÁBRANA 90 cm.** / Vhodné pre detské postele 140-160 cm dĺžky. / Vhodné pre použitie k matracu 10-20 cm hrúbky.
- **ZÁBRANA 140 cm** / Vhodné pre postele 190-210 cm dĺžky a matrace dĺžky min. 190 cm / max. 210 cm. Vhodné pre použitie k matracu 10-20 cm hrúbky / 90-100 cm šírky.
- **ZÁBRANA 150 cm** / Vhodné pre postele 200-220 cm dĺžky a matrace dĺžky 200-220 cm. Vhodné pre použitie k matracu 10-20 cm hrúbky / 90-100 cm šírky.

POZOR: Nepoužívajte výrobok, ak je akákoľvek časť zlomená, potrháná alebo chýbajúca a používajte len náhradné časti schválené výrobcom. **POZOR:** Pokiaľ výrobok nepoužívate, uložte ho mimo dosahu detí. **POZOR:** Pri inštalácii zábrany je potrebné zachovať medzeru min. 250 mm medzi koncom postele a zábrany na každej strane.

Distributor / Distribútor: Bohemia Baby s.r.o., Lidická 481, 273 51 Unhošť / email: sales@bohemiababy.cz
www.bohemiababyshop.cz / www.bohemiababy.cz / www.b2b.bohemiababy.cz/
Vyrobeno v Číně. / Vyrobené v Číne. V souladu s normou / V súlade s normou BS 7972:2001+A1:2009



CZ) ČIŠTĚNÍ A ÚDRŽBA: Tento výrobek vyžaduje pravidelnou údržbu.

Výrobek může čistit pouze dospělá osoba. Totéž platí pro údržbu. Zákazník nemá snímatelný potah: čistěte ji houbičkou a mýdlem na praní. Části z umělé hmoty pravidelně čistěte vlhkým hadříkem. Osušujte kovové části, abyste zabránili jejich rezivění.

Pravidelně kontrolujte, zda není nějaká část postýlky opotřebovaná nebo poškozená. Pokud ano, výrobek nepoužívejte.

Složení materiálu: 100% polyester / nylon

ZÁRUKA: Výrobek je v záruce, pokud jde o jakoukoli vadu týkající se shodnosti výrobku při běžných podmínkách použití, v souladu s návodem k použití. Záruka se nevztahuje na škody vzniklé v důsledku nesprávného použití, opotřebení nebo náhodných událostí. Dobu trvání záruky na vady týkající se shodnosti výrobku upravují konkrétní předpisy uplatňované v zemi, kde byl výrobek zakoupen.

SK) ČIŠTENIE A ÚDRŽBA: Tento výrobok vyžaduje pravidelnú údržbu. Výrobok môže čistiť len dospelá osoba. To isté platí pre údržbu.

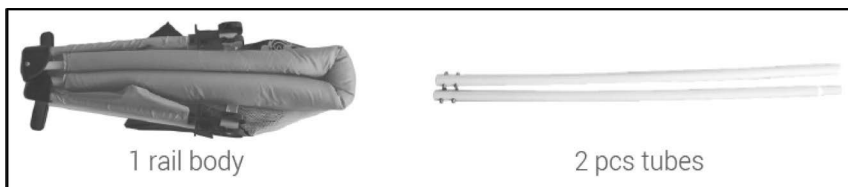
Zákazník nemá snímateľný potah: čistíte ju špongiou a mydlom na pranie. Časti z umelej hmoty pravidelne čistíte vlhkou handričkou. Osušujte kovové časti, aby ste zabránili ich zhrdzaveniu. Pravidelne kontrolujte, či nie je nejaká časť postielky opotrebovaná alebo poškodená. Pokiaľ áno, výrobok nepoužívajte.

Zloženie materiálu: 100% polyester / nylon

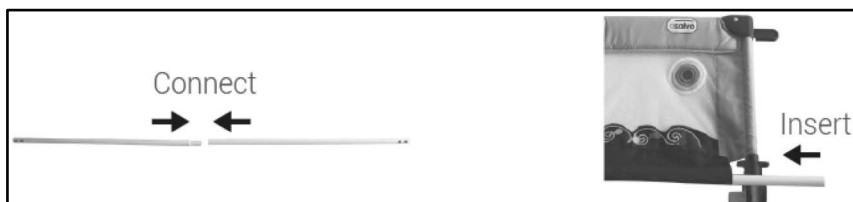
ZÁRUKA Výrobok je v záruke, pokiaľ ide o akúkoľvek chybu týkajúcu sa zhodnosti výrobku pri bežných podmienkach použitia, v súlade s návodom na použitie. Záruka sa nevzťahuje na škody vzniknuté v dôsledku nesprávneho použitia, opotrebovania alebo náhodných udalostí. Lehotu záruky na chyby týkajúcu sa zhodnosti výrobku upravujú konkrétne predpisy uplatňované v krajine, kde bol výrobok kúpený.

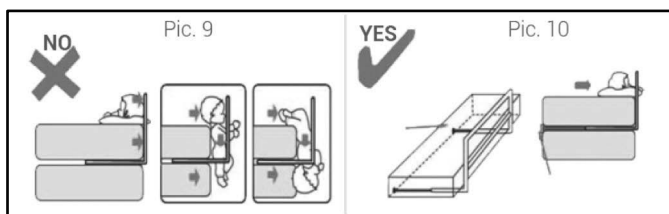
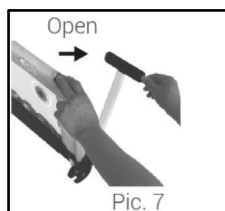


DÍLY / DIELY

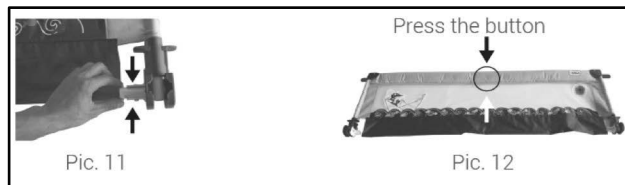


ROZLOŽENÍ / INSTALACE





FUNKCE / FUNKCIE:



SLOŽENÍ / ZLOŽENIE:

ROZLOŽENÍ / INSTALACE

1. Rozevřete látkovou část zábrany a vytáhněte pojistku nahoru dokud nezaklapne.
2. Spojte 2 kovové tyčky a provlékněte látkovou částí.
3. Kovové tyčky připevněte k plastové části na obou stranách.
4. Otevřete nožičky zábrany.

FUNKCE:

1. Rozevřené nožičky zábrany umístěte pod matraci.
2. Nožičky vytáhněte až k druhému konci matrace ke straně postele viz. Obr. 10.

SLOŽENÍ:

Zmáčknutím uvolněte kovové trubky viz obr. 11. Zmáčkněte pojistku na straně zábrany a uvolněte viz obr. 12.

ROZLOŽENIE / INŠTALÁCIA

1. Roztvorte látkovú časť zábrany a vytiahnite poistku nahor kým nezapadne.
2. Spojte 2 kovové tyčky a prevlečte látkovou časťou.
3. Kovové tyčky pripevnite k plastovej časti na oboch stranách.
4. Otvorte nožičky zábrany.

FUNKCIE:

1. Roztvorené nožičky zábrany umiestnite pod matracu.
2. Nožičky vytiahnite až k druhému koncu matracu ku strane postele viď obr. 10.

ZLOŽENIE:

Stlačením uvoľnite kovové rúrky viď obr. 11. Stlačte poistku na strane zábrany a uvoľnite viď obr. 12.