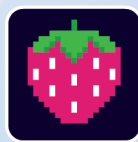




BITZEE™



UŻYJ SMAKOŁYKÓW,
ABY ZEBRAĆ WSZYSTKIE
15 ZWIERZAKÓW!

POWSZECHNE

	Maluch	Dorosły	SUPER BITZEE!		Maluch	Dorosły	SUPER BITZEE!
Pies	 			Kot	 		
Króliczek	 			Rybka	 		
Ptak	 			Gekon	 		
Żółw	 			Jeż	 		
Ślimak	 			Mysz	 		

RZADKIE

	Maluch	Dorosły	SUPER BITZEE!
Motyl	 		
Pudel	 		
Kameleon	 		

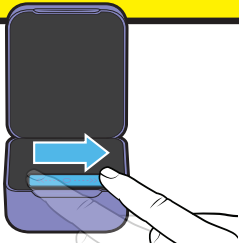
LEGENDARNE

	Maluch	Dorosły	SUPER BITZEE!
Kot-syrenka	 		
Jednorożec	 		

1

JAK ZACZAĆ

1

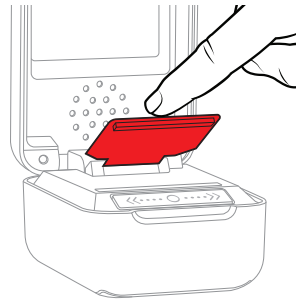


WYJDŹ Z TRYBU TESTOWEGO – przesunij palcem od lewej do prawej strony.

2



ZAPOZNANIE – Twój Bitzee chce Cię poznać.



UWAGA – nie chwytaj ani nie ciągnij za elastyczny wyświetlacz. Delikatnie dotykaj ekranu od góry.

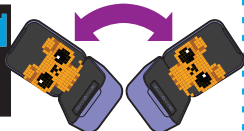
2

SAMOUCEK: POZNAJ REGUŁY GRY

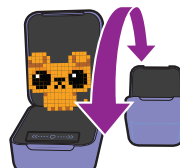
Naucz się bawić z Bitzee, postępując zgodnie z samoucikiem na ekranie.



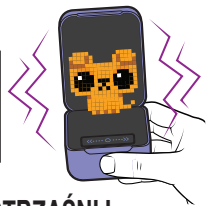
DOTKNIJ (tylko od góry)
Dotknij górnej krawędzi elastycznego wyświetlacza, aby pogłaskać Bitzee!



PRZECHYL
(na lewą lub prawą stronę)



PRZECHYL
(do tyłu lub do przodu)



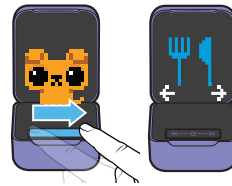
POTRZĄŚNIJ
Potrząśnij Bitzee.



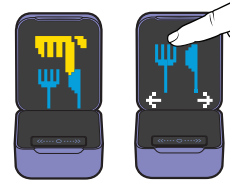
PODNIĘŚ
(szybko)



PRZESUŃ PASEK
Przesuń palcem po pasku, aby przejść do menu głównego



NAWIGACJA
Przesuń palcem, aż pojawi się ikona jedzenia.



WYBIERZ
Dotknij ikony jedzenia, aby nakarmić Bitzee.

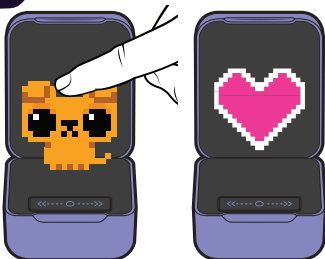


Ukończ etapy samouczka! Gdy ukończysz samouczek, możesz rozpocząć zabawę!

3

ZABAWA Z BITZEE

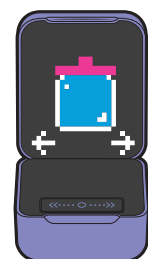
Baw się z Bitzee, nawiązując z nim interakcję.



OPIEKA – opiekuj się Bitzee, postępując zgodnie z samoucikiem, aby wypełnić wskaźnik uczucia.



EWOLUCJA – wypełnij wskaźnik uczucia, a Bitzee będzie ewoluować! Maluch → Dorosły → Super Bitzee!
Każdy Super Bitzee pozwala Ci zagrać w specjalną grę i daje Ci nowy smakołyk.



KOLEKCJA – użyj smakołyków, aby przyciągnąć więcej Bitzee i zebrać wszystkie 15 zwierzków!

⚠ OSTRZEŻENIE: MIGAJĄCE ŚWIATŁA – zapoznaj się z instrukcją.

4



MENU GŁÓWNE

Podczas zabawy z Bitzee PRZESUŃ PALCEM, aby uzyskać dostęp do menu. Dotknij elastycznego wyświetlacza, aby wybrać opcję w menu.



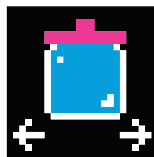
WSKAŹNIK UCZUCIA
Zobacz, jak blisko ewolucji jest Bitzee!



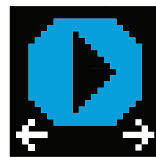
JEDZENIE
Dotknij, aby nakarmić Bitzee.



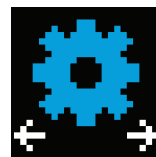
DOM
Dotknij, aby otworzyć. Przesuwaj, aby zmienić Bitzee. Dotknij, aby wybrać Bitzee.



SŁÓJ Z PRYSMAKAMI
Dotknij, aby otworzyć. Przesuń palcem po przysmakach. Dotknij przysmaku, aby przyciągnąć nowego Bitzee.

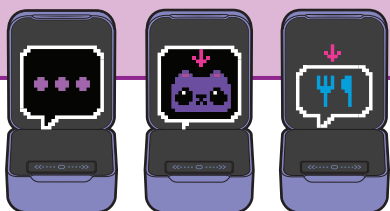


SUPERGRY BITZEE
Każdy Super Bitzee ma unikalną grę. Dotknij, aby zagrać!



USTAWIENIA
Dotknij, aby przejść do menu ustawień.

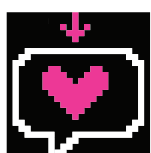
5



WIADOMOŚCI O POTRZEBACH

Twój Bitzee wyśle wiadomość, gdy będzie czegoś potrzebować. Nie ignoruj ich, bo możesz stracić postać!

Dotknij wiadomości, aby ją sprawdzić, lub przesuń palcem, aby ją zignorować.



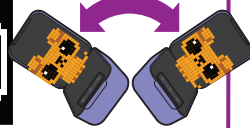
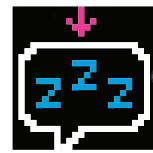
MIŁOŚĆ -
Bitzee potrzebuje uczucia. Dotknij, aby go pogłaskać.



KUPKA -
Bitzee zrobił kupkę, dotknij, aby wybrać, a następnie przesuń, aby wyczyścić.



JEDZENIE -
Bitzee jest głodny. Dotknij ikony jedzenia, aby go nakarmić.



SEN -
Bitzee jest zmęczony. Przechyl w lewo i w prawo, aby ukołysać go do snu.

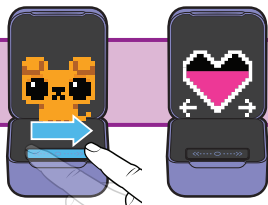


ZIGNOROWANE WIADOMOŚCI

Zignorowane wiadomości o potrzebach są wyświetlane jako czerwone wykrzykniki nad zwierzątkiem. Jeśli zignorujesz zbyt wiele wiadomości, Twój Bitzee ucieknie! Możesz go przyciągnąć z powrotem, korzystając z jego ulubionego smakołyku.

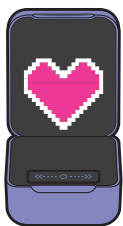


6

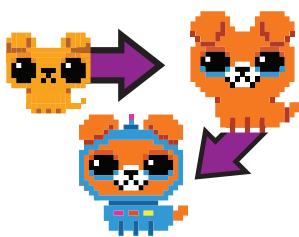


EWOLUCJA BITZEE

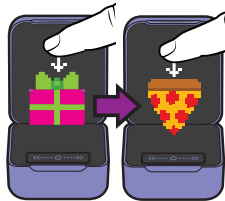
Możesz sprawdzić, jak blisko ewolucji jest Bitzee, przesuwając palcem, aby przejść do menu i sprawdzić jego wskaźnik uczucia.



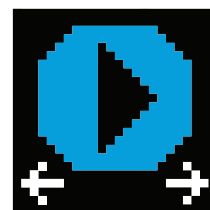
EWOLUCJA -
Kiedy wskaźnik uczucia się wypełni, Bitzee ewoluuje.



DORASTANIE -
Dbaj o swojego Bitzee i pomóż mu rozwijać się od dziecka przez dorosłego do Super Bitzee!



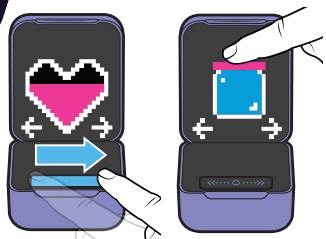
SMAKOŁYKI -
Gdy Bitzee osiągnie poziom Super Bitzee, otrzymasz smakołyk! Dotknij, aby umieścić przysmak w stoiku. Więcej informacji na temat przysmaków znajdziesz w sekcji 7.



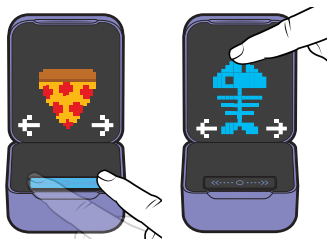
GRY -
każdy Super Bitzee ma unikalną grę. Dotknij ikony gry, aby zagrać! Więcej informacji znajdziesz w sekcji 9.

7

PRZYCIĄGAJ WIĘCEJ ZWIERZAKÓW



Jeśli chcesz przyciągnąć nowego Bitzee, przesun palcem po menu do słoika z przysmakami. Jeżeli masz przysmaki, dotknij słoika, aby go otworzyć i wyświetlić przysmaki.



Przesun palcem po przysmakach. Dotknij przysmaku, aby przyciągnąć nim nowego Bitzee. WSKAZÓWKA: zaczynasz z dwoma dodatkowymi przysmakami w słoiku.



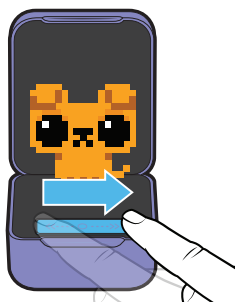
Gdy nowy Bitzee zje smakołyk, zwierzak zostanie dodany do Twojej kolekcji.



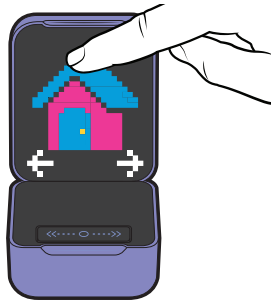
Zbierz wszystkie 15 zwierzaków Bitzee!

8

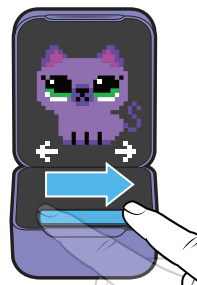
ZOBACZ SWOJĄ KOLEKCJĘ



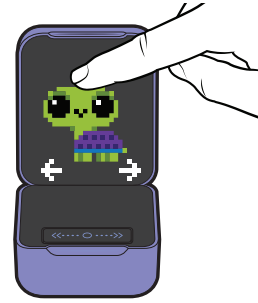
Baw się z dowolnym z zebranych Bitzee, przesuwając palcem do menu.



Przesun palcem do ikony domu i dotknij, aby wybrać.



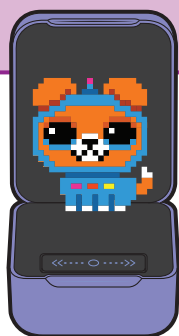
Przesun palcem po dostępnych Bitzee.



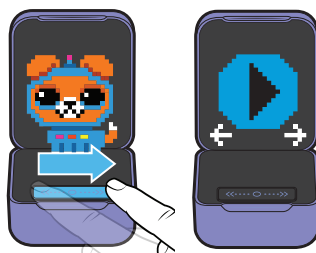
Dotknij Bitzee, aby się z nim bawić.

9

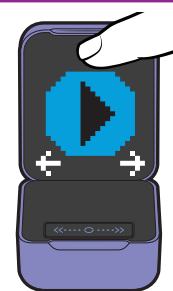
SUPERGRY BITZEE



Gdy Bitzee ewoluje w Super Bitzee, otrzymasz specjalną grę.



Przesun palcem, aby przejść do menu. Przesun palcem do ikony supergry Bitzee.



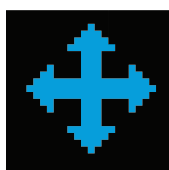
Dotknij ikony gry, aby zagrać.

JEŻ GIMNASTYK

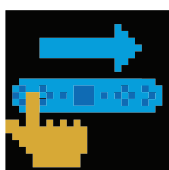
• Postępuj zgodnie ze wskazówkami, aby Jeż robił sztuczki!



DOTKNIJ



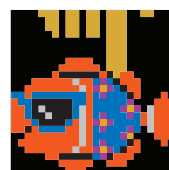
POTRZAŚNIJ



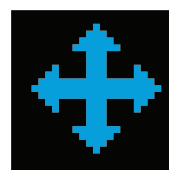
MACHNIJ

SURFUJĄCA RYBKKA

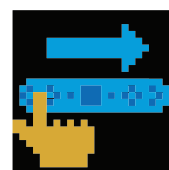
• Postępuj zgodnie ze wskazówkami, aby Rybka robiła sztuczki!



DOTKNIJ

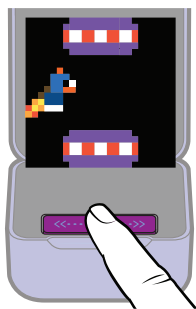


POTRZAŚNIJ



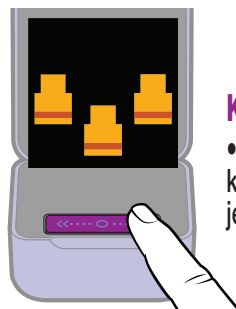
MACHNIJ

SUPERGRY BITZEE (dalsza część)



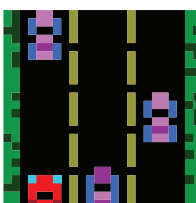
ODLOTOWY SZCZENIAK

- Dotknij paska przeciągania, aby przesuwać szczeniaka w górę, i puść pasek, aby przesunąć go w dół.
- Unikaj obiektów, przelatuj przez tunele, aby przywracać tarcze, i wleć do czarnej dziury, aby ukończyć grę!



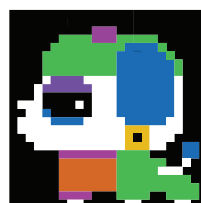
KRÓLIK MAGIK

- Dotknij paska przeciągania pod kubkiem, pod którym według Ciebie jest piłeczka.



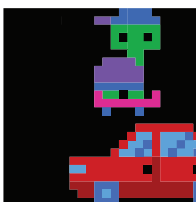
WYŚCIGOWY ŚLIMAK

- Dotknij po lewej lub po prawej na pasku przeciągania, aby unikać samochodów i ciężarówek.



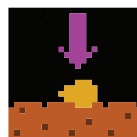
MODNY PUDEŁ

- Przesuwaj palcem w lewo i w prawo, aby wybrać kapelusz. Dotknij wyświetlacza, aby potwierdzić.
- Przesuwaj palcem w lewo i w prawo, aby wybrać strój. Dotknij wyświetlacza, aby potwierdzić.



ŻÓŁW NA DESKOROLCE

- Dotknij paska przeciągania, aby żółw skoczył.



MOTYL OGRODNIK

- Postępuj zgodnie z instrukcjami, aby pomóc Motylowi wyhodować kwiaty.
- Dotknij wyświetlacza, aby zasiać rośliny.
- Przechyl w prawo, aby je podlewać.
- Potrząśnij, aby je nawozić.



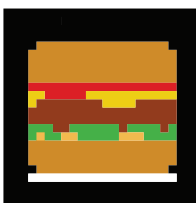
ROCKOWA PAPUŻKA

- Dotknij paska przesuwania, gdy nuta dotrze do dołu ekranu, aby zagrać melodię.



KAMELEON ARTYSTA

- Dotknij paska przewijania poniżej koloru, który chcesz wybrać dla migającego fragmentu.
- Dotknij wyświetlacza, aby potwierdzić wybór koloru.



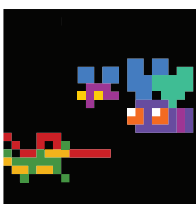
MYSI KUCHARZ

- Dotknij paska przesuwania po lewej lub prawej stronie, aby złapać spadające składniki.
- Unikaj niejadalnych rzeczy! Nie upuść zbyt wielu bułek!



KOCIA SYRENKA-PIRAT

- Dotknij paska przeciągania, aby płynąć w górę; zwolnij, aby płynąć w dół.
- Unikaj przeszkód, zbieraj monety, i złap skrzynię ze skarbami!



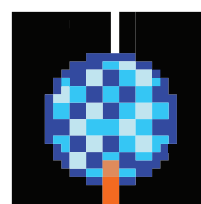
SUPERBOHATER GEKON

- Dotknij paska przeciągania, aby łapać muchy językiem Gekona.



TAŃCZĄCY KOT

- Przechylenie w lewo = moonwalk w lewo
- Przechylenie w prawo = moonwalk w prawo
- Dotknięcie paska przesuwania = obrót
- Potrząśnięcie = salto w tył



JEDNOROŻEC NA IMPREZIE

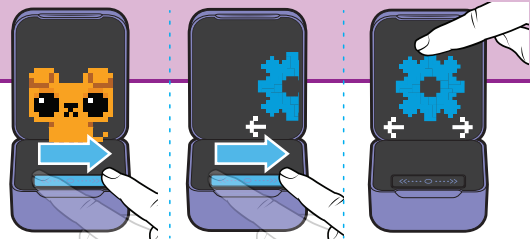
- Dotknij paska przeciągania, aby rozbić piątę i uwolnić wszystkie Bitzee!
- Dotknij paska przeciągania, aby dodać zabawne efekty dźwiękowe, gdy zwierzaki tańczą!



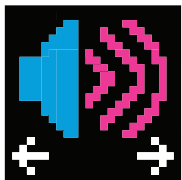
Aby wyjść z gry w dowolnym momencie, zamknij obudowę i otwórz ją ponownie.

MENU USTAWIĘŃ

Przesuń palcem po ekranie menu głównego, aż pojawi się ikona ustawień.
Dotknij ikony, aby ją wybrać.

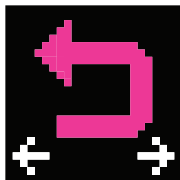


GŁOŚNOŚĆ



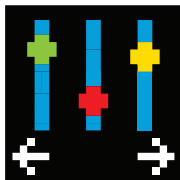
Dotknij palcem, aby zmienić głośność.

POWRÓT



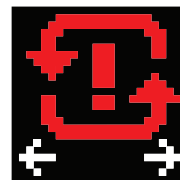
Dotknij ikony Wstecz, aby wyjść z menu.

DOSTOSUJ EKRAŃ



Dotknij i przytrzymaj środek paska przeciągania przez 2 sekundy, aby przejść do opcji regulacji ekranu. Dotknij prawej strony paska przeciągania, aby przesunąć obraz w górę. Dotknij lewej strony paska przeciągania, aby przesunąć obraz w dół. Potrząśnij, aby przywrócić ustawienia domyślne. Dotknij elastycznego wyświetlacza, aby potwierdzić.

ZRESETUJ BITZEE



⚠ UWAGA – TA CZYNNOŚĆ POWODUJE PRZYWRÓCENIE USTAWIĘŃ FABRYCZNYCH I SKASOWANIE CAŁEJ ISTNIEJĄCEJ HISTORII ZABAWY

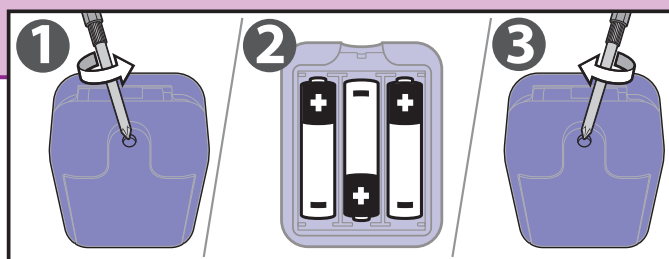
Trzymaj obudowę Bitzee równo i pionowo. Następnie dotknij i przytrzymaj pasek przesuwania, aby rozpocząć odliczanie. Nie podnoś palca do momentu zakończenia odliczania i usłyszenia alarmu. Twój Bitzee jest teraz zresetowany do wersji demonstracyjnej.

WYMIĘŃ BATERIE

OSTRZEŻENIE O NISKIM POZIOMIE NAŁADOWANIA BATERII

Przed wymianą baterii zamknij etui, aby nie utracić postępu rozwoju zwierzaka.

1. Otwórz drzwiczki komory baterii za pomocą śrubokrętu.
2. Jeśli w komorze znajdują się zużyte baterie, wyjmij je, podważając każdą za jeden z końców. Do wyjmowania i wkładania baterii NIE wolno stosować ostrych narzędzi. Umieść nowe baterie w komorze zgodnie z oznaczeniami biegunowości (+/-)



3. Starannie zamknij drzwiczki komory baterii. Zapoznaj się z lokalnymi przepisami i zaleceniami prawnymi dotyczącymi prawidłowego recyklingu i/lub utylizacji baterii.

Dołączone baterie są przeznaczone wyłącznie do demonstracji sklepowej i dla lepszego działania zabawki należy je wymienić. Przed wymianą baterii zamknij etui, aby nie utracić postępu rozwoju zwierzaka.

⚠ OSTRZEŻENIE: Zabawka emituje migające światła, które u wrażliwych osób mogą wywołać ataki epilepsji. Aby zmniejszyć narażenie na takie potencjalne zdarzenia, należy bawić się w dobrze oświetlonym pokoju i nie kierować błyskających światła bezpośrednio w oczy.

⚠ OSTRZEŻENIE: Zabawka zawiera ukryte magnesy. Odslonięte magnesy – w przypadku połknięcia lub wniknięcia przez drogi oddechowe – mogą łączyć się ze sobą lub z innymi metalowymi przedmiotami, a przez to powodować poważne lub nawet śmiertelne obrażenia. Trzymać z dala od sprzętu medycznego i urządzeń elektronicznych.

⚠ OSTRZEŻENIE: NIEBEZPIECZEŃSTWO ZADŁAWIENIA – Drobne elementy. Nieodpowiednie dla dzieci w wieku poniżej 3 lat.
⚠ UWAGA: Baterie mogą wkładać tylko osoby dorosłe.



⚠ OSTRZEŻENIE: U pojedynczych osób migające efekty lub wzorce świetlne mogą wywołać ataki epilepsji. Takie osoby podczas patrzenia na światła emitowane przez produkt narażają się na doznanie ataku. Może on wystąpić, nawet jeśli wcześniej nie pojawiały się żadne problemy zdrowotne. Jeśli u Ciebie lub członka Twojej rodziny kiedykolwiek pojawiły się objawy epilepsji w przypadku ekspozycji na migające światła, skonsultuj się z lekarzem przed rozpoczęciem korzystania z produktu. Jeżeli w czasie zabawy produktem wystąpił u Ciebie którykolwiek z wymienionych symptomów, NATYCHMIAST przerwij zabawę i skonsultuj się z lekarzem. Symptomy: zawroty głowy, podwójne widzenie, drgania mięśni lub oczu, utrata przytomności, dezorientacja, niekontrolowane odruchy lub drgawki.

Spin Master Ltd., 225 King Street West, Toronto ON M5V 3M2 Canada

Spin Master International B.V., Kingsfordweg 151, 1043 GR Amsterdam, NL

Spin Master Toys UK Ltd. Boston House, Boston Drive, Bourne End, Buckinghamshire, SL8 5YS, UK

Spin Master Inc., PMB #10053, 300 International Drive, Suite 100, Williamsville, NY 14221

Spin Master Australia Pty Ltd, Suite 101, Level 1, 18-24 Chandos Street, St Leonards, NSW 2065; ☎1800 316 982

Spin Master Ltd. zastrzega sobie prawo do wyłączenia witryny Bitzee.com w dowolnym momencie.

WYPRODUKOWANO W CHINACH

