

**Dino**<sup>®</sup>

## Vychytávky Ládi Hrušky

No. 631717

Rodinná hra



Doporučená  
MOC  
**349 Kč**

Dvě zábavné hry a 32 nejlepších vychytávek Ládi Hrušky v jedné krabici! S tímto souborem si můžete zahrát klasické kvarteto a vychytanou rodinnou hru, která prověří váš postřeh i paměť a rozvibruje vaše bránice. Pravidla jsou doplněna návody na nejlepší vychytávky Ládi Hrušky ze stejnojmenného pořadu TV Prima.

Rozměr krabice hry: 202 × 202 × 53 mm

Váha hry: 0,5 kg

© FTV Prima

## Herní materiál

- 32 hracích karet
- 1 herní plán
- 1 hrací kostka
- 6 figurek
- 1 knížka pravidel a vychytávek Ládi Hrušky





## Vychytávky Ládi Hrušky

No. 631717  
Rodinná hra



## Kvarteto Ládi Hrušky

### CÍL HRY

Získat co nejvíce kvartetů.

### PŘÍPRAVA HRY

Zamíchané karty rozdejte všechny mezi jednotlivé hráče.

### PRŮBĚH HRY

Začínající hráč se zeptá kteréhokoli hráče na konkrétní kartu. Pokud vyzvaný hráč ztázanou kartu opravdu má, musí ji odevzdat tazateli. Ten pak pokračuje dále stejným způsobem. Ptá se kteréhokoli z hráčů na jednotlivé karty, dokud jeden z dotazovaných kartu nemá. Pokud dotázaný hráč žádanou kartu nevlastní, dostává se tak na tah a pokračuje ve hře. Složí-li hráč úplné kvarteto, je povinen ho vyložit na stůl.

### KONEC HRY

Hra končí v okamžiku, kdy některý z hráčů vyloží poslední kvarteto. Vítězí ten hráč, který jich má na konci hry na stole vyložených nejvíce.

## Vychytaná hra Ládi Hrušky

### CÍL HRY

Cílem hráče je získat pět karet různých barev, mezi kterými není hnědá. Komu se to podaří jako prvnímu, vítězí.

### PŘÍPRAVA HRY

Rozložte herní plán. Hráč si vyberou figurku a umístí ji na políčko shodné barvy. Zamíchejte karty a každému hráči jednu rozdejte. Zbytek karet položte doprostřed herního plánu na vyznačené místo.

### PRŮBĚH HRY

Hráči hrají postupně ve směru hodinových ručiček. Když je hráč na tahu, hodí kostkou a podle toho, co mu padne, posune figurku po herním plánu. Pokud padne hráči hruška, smí posunout svou figurku na libovolné pole herního plánu. Poté, co hráč dokončí tah s figurkou, provede akci, která je znázorněna na políčku.



Vežme si vrchní kartu z dobíracího balíčku.



Odloží jednu ze svých karet z ruky na vršek dobíracího balíčku.



Zamíchá dobírací balíček.



Tipne si, jakou barvu má karta na vrchu dobíracího balíčku. Pokud je jeho tip správný, kartu si nechá. Taktéž si ji nechá, pokud je karta hnědá.



Tipne si, jakou barvu má ve svých kartách vybraný protihráč. Pokud tipne správně, protihráč mu musí kartu uhodnuté barvy dát.



Všichni hráči najednou dají tajně jednu svoji kartu protihráči po levici.

Pokud stojí na políčku, na kterém hráč se svou figurkou končí svůj tah, figurka jiného hráče, vymění si spolu jednu kartu.

### Karty

Pokud má hráč v ruce karty určité barvy, musí během hry dělat následující:

Červená – musí místo mluvení zpívat.

Žlutá – musí před každým svým hodem kostkou zatleskat.

Modrá – musí před každým svým hodem kostkou vydat zvířecí zvuk.

Oranžová – hráč kostkou nehází, ale „cvrnká“.

Zelená – smí se svojí figurkou postupovat pouze po směru hodinových ručiček.

Růžová – může (ale nemusí) se po hodu kostkou rozhodnout, že bude místo své figurky hrát figurkou jednoho ze svých protihráčů.

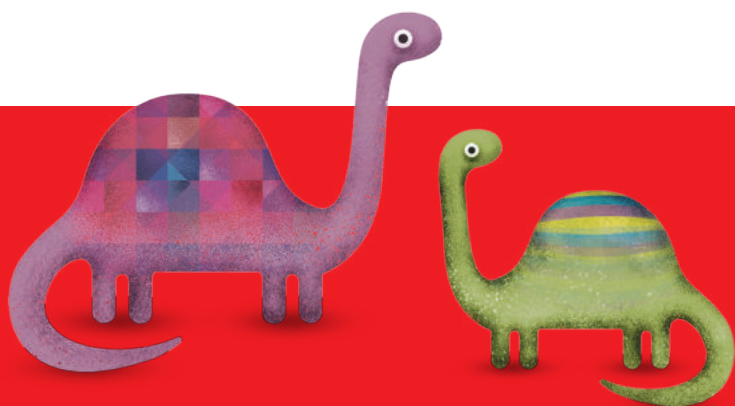
Fialová a hnědá – tyto karty nemají žádný efekt.

### KONEC HRY

Hráč, který jako první nasbírá pět karet různých barev, mezi nimiž není hnědá, vítězí. Hodí karty na stůl a zakřičí: „Mám vychytáno!“



8 590878 631717



Dino Toys s. r. o.  
K Pískovně 108  
295 01 Mnichovo Hradiště  
Czech Republic  
[www.dinotoys.cz](http://www.dinotoys.cz)