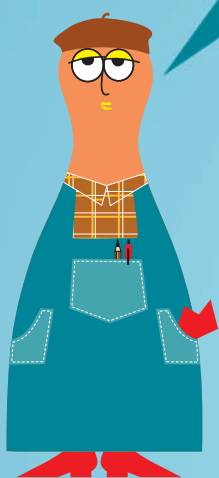


# Nalož a jed!

Stěhování se vyplatí, ale musíte mít správný vůz!

Stěhujete se? Tentokrát ale není lepší třikrát vyhořet, stačí jen vybrat správný stěhovací vůz a šikovně na něj náklad umístit. Za to, co nenaložíte, se tvrdě platí a průběh celé hry se může zvrátit v jediném okamžiku...



## S ČÍM SE HRAJE?

- 30 karet nákladních aut
- 5 kostek v rozdílných barvách
- 64 bodových žetonů
- 96 dřevěných dílků nákladu

## CÍL HRY

Co nejlépe využít prostor nákladního auta a poskládat do něj náklad.

## JAK SE HRAJE?

- Každý hráč obdrží herní vklad v hodnotě 75 bodů.
- Karty aut se položí lícem dolů na hromádku.
- Hráči hází postupně všemi pěti kostkami. Podle hodnot si vezmou příslušný počet dřevěných kostek, které tvoří náklad.
- Každý hráč obdrží kartu auta a všichni najednou karty otočí: na kartách je zobrazen vždy tvar nákladu, ale také počet vrstev, které můžete umístit.
- Hráči se musí co nejrychleji rozhodnout pro jedno z aut soupeře: auto, které si sám odkryje, si vzít nesmí.
- Nejpomalejší hráč si nesmí vzít vyložené auto, ale vezme si další neodkryté auto z hromádky.
- Všichni současně umísťují svůj náklad. Nehraje zde roli čas, ale efektivita složení nákladu.
- Na konci kola se vyhodnotí uložení nákladu – za každé nevyužité místo v autě zaplatí hráč jeden bod a za každý neumístěný náklad dvojnásobnou hodnotu jeho velikosti.
- Nejlepší hráč v daném kole obdrží 10 bodů.
- Hra končí v okamžiku, kdy jeden z hráčů utratí všechny své body.
- Vyhrává ten, kdo má nejvíce bodů.

## ALBI info box



2-6



30+ min



10+

### SPECIFIKACE HRY:

|            |           |
|------------|-----------|
| Komunikace | ● ● ● ● ● |
| Strategie  | ● ● ● ● ● |
| Náhoda     | ● ● ● ● ● |
| Náročnost  | ● ● ● ● ● |

**DALŠÍ CHARAKTERISTIKA:**  
rodinná hra, prostorová představivost, stěhování

