



# Ghost Tower

Honba za duchy až do půlnoci

Autor: Heinz Meister

**Počet hráčů:** 2–6  
**Věk:** od 5 let  
**Délka hry:** ca 20 minut

## Obsah hry

- 24 kartiček s duchy, trojice malých duchů v osmi různých barvách
- 2 ručičky věžních hodin
- 1 kovový trn se šroubem
- hrací plán

24 kartiček  
s duchy

2 ručičky věžních hodin

1 kovový trn se šroubem

hrací plán

## Popis hry

Na starém hradě Ducháčov straší.

Návštěvníci hradu mohou občas vidět kymácející se lampu nebo slyšet podivné zvuky. Ale nikomu se ještě nikdy nepodařilo žádné strašidlo spatřit. Buďte první, pokud se nebojíte.

Každou noc přicházejí kolem desáté hodiny malá strašidýlka a dvě hodiny venku straší kolem velké Strašidelné věže se starými železnými hodinami. S úderem půlnoci ale musí všichni do postele, potom totiž chtějí strašit i dospělá strašidla.

Pokuste se malá strašidýlka během jejich nočního rejdení nalézt a poslat do postele dříve, než staré věžní hodiny odbijí dvanáct. S dobrou pamětí a vzájemnou pomocí to určitě zvládnete.

Pokud se vám společnými silami podaří poslat před půlnocí do postele i poslední malé strašidýlko, vyhráli jste. Pokud ne, zkuste to další noc znovu.





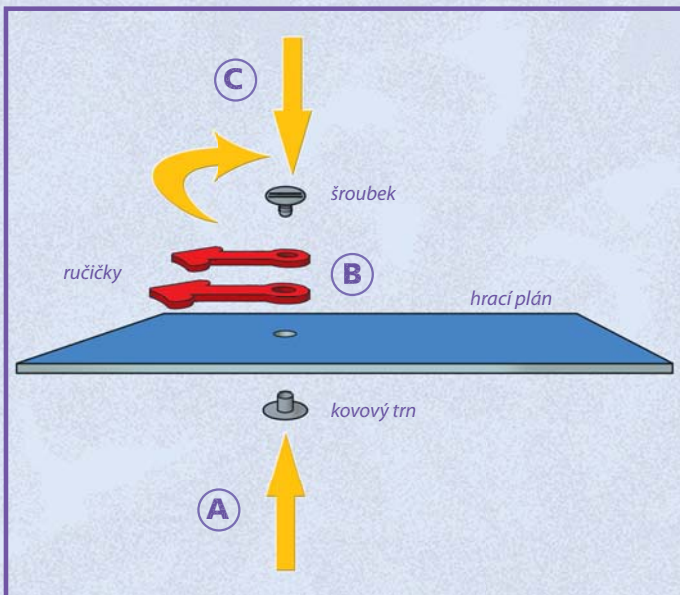
## Příprava hry

Hrací plán položte doprostřed stolu. Než zahájíte první hru, musíte na hrací plán nasadit ručičky hodin.



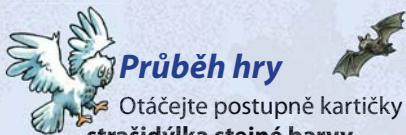
Montáž ručiček na hrací plán:

- Nejprve prostrčte kovový trn zezadu hracího plánu vylisovaným otvorem.
- Potom obě ručičky nasadte otvorem na kovový trn, nejprve velkou a potom malou ručičku.
- Nakonec na trn našroubujte šroubek, a to tak pevně, aby se ručičky mohly ještě dobře pohybovat.



Na hodinách nastavte přesně 10 hodin a zamíchejte balíček karet se strašidly. Všech 24 strašidel rozložte okolo hracího plánu obrázkem dolů tak, aby byla vidět pouze strana s noční oblohou. Začíná ten hráč, který umí vyloudit nejstrašidelnější zvuk. Hráči se při hře střídají po směru hodinových ručiček.





## Průběh hry

Otáčejte postupně kartičky a snažte se najít vždy **tři malá strašidýlka stejné barvy**.

Ten, kdo je na řadě, otočí libovolnou kartičku obrázkem nahoru a nechá ji otočenou, aby ji všichni ostatní viděli. Potom je na řadě druhý hráč. Také on otočí jednu kartičku.

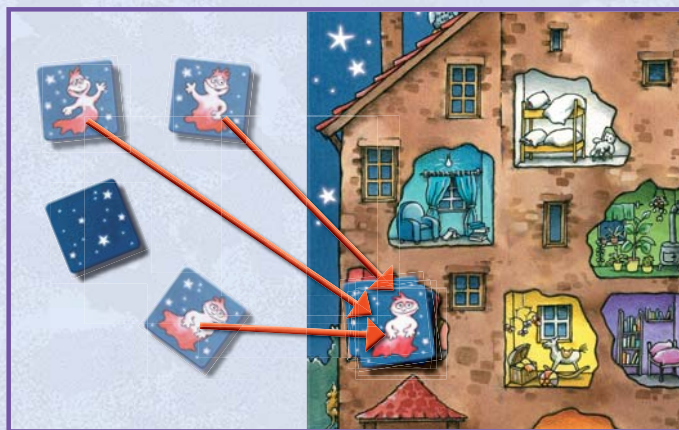
Nyní mohou nastat dvě možnosti:

Pokud mají dvě otočené kartičky se strašidly **různou barvu**, **musíte velkou ručičku věžních hodin posunout o pět minut dál**. Viz obrázek dole: Minutová ručička se posune o jedno políčko dopředu z „12“ na „1“. Obě kartičky znovu otočte obrázkem dolů. Další z hráčů znovu otočí jednu kartičku obrázkem nahoru a začne nový pokus o nalezení malých strašidylek stejné barvy.

**Upozornění:** Když budete posouvat velkou ručičku, dejte pozor, aby se s ní neposunula i malá.



Je-li na všech třech otočených kartičkách stejná barva, potom blahopřejeme! Našli jste tři děti z jedné rodiny strašidel. **Kartičky položte na sebe do pokojíčku stejné barvy na hracím plánu.**



Další hráč, který je na řadě, otočí jednu kartičku a začne nový pokus o nalezení malých strašidylek stejné barvy.



### Vzájemná pomoc

Můžete si vzájemně radit, kde se hledaná malá strašidylka asi skrývají. Brzy se stane, že někdo otočí kartičku, kterou už znáte.

Zkuste si potom společně vzpomenout na to, kde by mohly být kartičky stejné barvy, aby je další hráči mohli otočit. Tím se společně rychle dostanete k cíli, a to dříve než odbije půlnoc.

Pokud se to podaří, můžete s hlasitým hurá! poslat všechna tři malá strašidylka do postele.



### Konec hry

Pokud je nejpозději ve dvanáct hodin všech 24 malých strašidylek ve svých pokojíčkách na hracím plánu, vyhráli jste. Pokud se vám to však nepodaří, protože o půlnoci ještě malá strašidylka vyvádějí své strašidelné kousky kolem věže, potom jste bohužel prohráli. Na to pomůže jedině: vydat se na další výpravu za strašidly! Ale to až zítra, teď se jde spát.

Po první hře zjistíte, jak dobře jste schopni si zapamatovat, kde která kartička leží. Podle toho můžete při příští hře nastavit ručičky na hodinách tak, aby ukazovaly méně nebo více než 10 hodin, a znovu začít s pátráním po strašidlech.



Zakoupili jste si kvalitní výrobek vyrobený v EU. Pokud byste přesto měli důvod k reklamaci, obraťte se prosím na nás.

Máte nějaké dotazy? Rádi vám pomůžeme:

Piatnik Praha s.r.o., Lužná 591, 160 00 Praha 6

[www.piatnik.cz](http://www.piatnik.cz), [info@piatnik.cz](mailto:info@piatnik.cz)

